

C

Filter-in Coffee Bottle



What is cold brewed coffee?

Coffee brewed with cold water  
has a mild rich flavor and no bitterness.

since 1921

HARIO

## 家庭用品品質表示法による表示

品 名 耐熱ガラス製器具

使用区分 熱湯用

耐熱温度差 120℃

## 取扱上の注意

- 調理の時は外側の水滴をぬぐい、途中で差し水をする時は冷水をさし、またガラスの部分が熱くなっている時はぬれた布でふれたり、ぬれた所に置かないで下さい。
- 空だきをしないで下さい。
- 洗う時は、研磨材入りたわし、金属たわしやクレンザーなどを使用しないで下さい。
- 使用区分以外には使用しないで下さい。

HARIO株式会社

〒103-0006東京都中央区日本橋富沢町9-3

861919  
FIC説明書1610

製品についてのお問い合わせ先

HARIO株式会社

〒103-0006東京都中央区日本橋富沢町9-3

フリーダイヤル:0120-39-8208

<http://www.hario.com>

HARIO CO., LTD.

9-3 Nihonbashi Tomizawa-Cho, Chuo-ku, Tokyo

103-0006 Japan

<http://www.hario.jp>Filter-in  
Coffee Bottleフィルターインコーヒーボトル  
水出しコーヒー

Cold brewed coffee

## 取扱説明書

ご購入ありがとうございます。  
正しくご使用していただくため、この  
取扱説明書を必ずお読みください。  
また、お読みになりましたら、大切に  
保管してください。

## Instruction Manual

Thank you very much for your purchase.  
For directions on how to use the  
product, please be sure to read the  
instruction manual. After reading the  
manual, store it in a safe place.

## 水出しコーヒーの作り方 How to make cold brewed coffee

### 1 ストレーナーにコーヒー粉を55g入れます。

Put 55g of coffee powder in the strainer.



深煎り  
中細挽き 55g  
Dark-roasting  
Medium-fine ground 55g

### 2 上パーツにストレーナーをはめ合わせセットします。

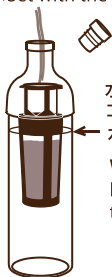
Set the strainer to the upper part.



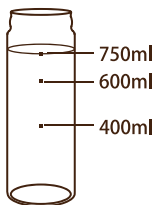
### 3 ストレーナーがセットされている注ぎ口をガラスボトルにセットし、水を静かに注ぎ入れます。 ※栓は抜いた状態でセットします。

Set the spout with the strainer attached to the glass bottle and pour in water gently.

※Set with the stopper removed.



水  
ココまで (約 700ml)  
水をゆっくり注ぐ  
Water  
Pour water gently up  
to here (about 700ml)



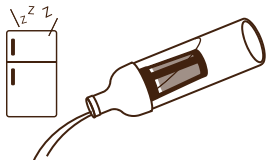
### 4 栓をして、ゆっくり左右に振り、コーヒー粉に水をなじませます。

Put the stopper on, shake it gently and allow the coffee powder and water to mix.



### 5 注ぎ口に栓をセットし、冷蔵庫で8時間抽出します。

Set the stopper into the spout and let the coffee brew in the refrigerator for 8 hours.



注ぐ前に軽くボトルを左右に振り、攪拌します。

Before pouring, gently shake the bottle for stirring.

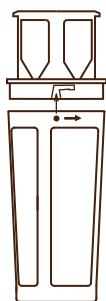
注ぐ際は栓を外し、グラスに注ぎ入れます。

Unplug the spout and serve.

※お作りになった水出しコーヒーは早めにお召しあがりください。冷蔵庫で保冷されていても雑菌が増殖し変質する恐れがあります。

※ Please drink the coffee as soon as possible. The coffee may become contaminated even when stored in the refrigerator.

## ストレーナーのセット方法 How to set the strainer



- ストレーナーは上下パーツに分かれています。

下ストレーナーの○印を上パーツの差し込み部分にセットして下ストレーナーを → 方向に回し固定します。

※差し込み部分は2ヶ所ありますので2ヶ所両方セットされていることを確認してください。しっかりはまっていないとコーヒー粉がこぼれる原因となりますのでご注意ください。

- The strainer is separated into upper and lower parts.

Set the ○mark of the bottom strainer to the insert of the upper part. Stabilize by turning the bottom strainer to the right.

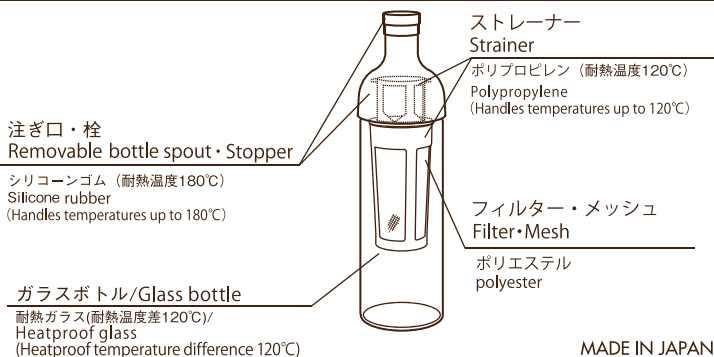
※There are 2 inserts. Please confirm that the 2 inserts are both set properly. If not set properly, there is a chance that the coffee powder will spill out.

## 水出しコーヒーをおいしく楽しむポイント

### How to enjoy delicious cold brewed coffee

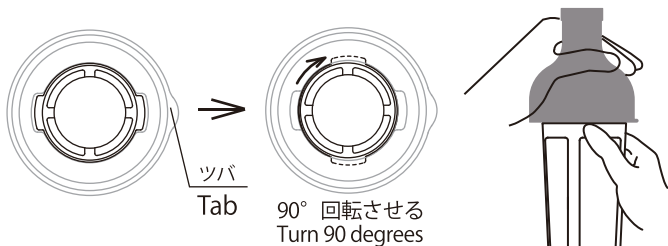
- 水出しコーヒーは、水もできあがりの味を大きく左右しますので、カルキ臭の少ない水をご使用ください。
- ミネラルウォーターをご使用の際は軟水タイプをおすすめします。
- 温めてお召しあがる場合は沸騰させないようにご注意ください。成分が酸化し、風味が損なわれます。
- 必ず冷蔵庫で保存し、2～3日以内にお召しあがりください。日がたつと酸化が進みます。
- できあがりの量はご使用いただく粉の種類により若干異なる場合があります。
- Water is a great factor in cold brewed coffee. Please use water with little chlorine smell.
- Soft water type is recommended if using mineral water.
- If enjoying it hot, please avoid boiling. The ingredients will oxidize and the flavor will be lost.
- Make sure to always store in the refrigerator and finish within 2-3 days. Otherwise it will oxidize as time passes.
- The finished amount will differ slightly based on the amount of coffee powder used.

## 材質のご案内 / Material guide



MADE IN JAPAN

## ストレーナーを注ぎ口にセットする方法    How to set the strainer onto the spout



注ぎ口淵にあるツバを右にして、ストレーナー上部の突起部分を合わせてセットし、ストレーナーを時計回りに 90° 回します。ストレーナーがしっかりセットされたか確認してください。

※ストレーナーを 90° 以上回しますと外れてしまいますのでご注意ください。

※右上図のようにストレーナーの上部分を持って回転させてください。上下パーツが外れないようにご注意ください。ストレーナーを注ぎ口から外す際も同様に上下パーツが外れないようにご注意ください。

Turn the brim of the spout right, set onto the top protruding part of the upper strainer and turn it clockwise 90°. Confirm that the strainer is set correctly.

※If the strainer is turned more than 90°, it may come off so please be careful.

※Please turn while holding the upper part of the strainer as shown in the figure on the right. Please be careful not to allow the upper and lower parts to detach. Please also do not let the upper and lower parts to detach when removing the strainer from the spout.

## 注ぎ口をガラスボトルにセットする方法

注ぎ口をガラスボトルにセットする際は必ず両手で注ぎ口の肩の部分を押込むようにセットします。パチっというはまった音がしますので曲がりなく全周はまっているか確認してください。

※注ぎ口の筒部分を強く押すとストレーナーがはずれることがあります。ご注意ください。

### How to mount the removable bottle spout on to the glass

Make sure to use both hands when mounting the removable bottle spout onto the glass bottle. Push down the spout until it clicks into place. Check to see that the spout has been mounted on straight all around.



## 注ぎ口の外し方

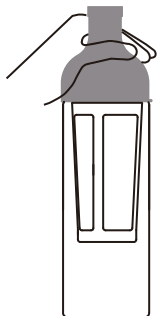
注ぎ口を外す際は図のように持ち、力を入れずにゆっくり左右に動かし浮かせるようにして引き上げてください。

注ぎ口のシリコンゴム部分をめくるように外すとストレーナーが外れることがあります。

### How to remove the spout

Hold the bottle as shown in the figure when removing the spout. Gently move it left and right without putting too much force and let it lift up.

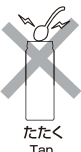
The strainer may detach if the silicon rubber part of the spout is peeled off.



## お取扱上の注意

- ⚠ ガラスは割れるものです。洗浄やご使用時はていねいにお取扱ください。
- ⚠ ストレーナーのメッシュ部を外側から強く押さないでください。破損の原因となります。
- ⚠ お子様がご使用になる際は、取扱上の注意をご指導の上、一人では扱わせないようにしてください。また、幼児のそばで使用したり、幼児の手の届くところに置かないでください。

- ヒビ、欠け、強いスリ傷の入ったものは、思わぬときに破損することがありますので、使用しないでください。
- ガラス器の内面を、金属スプーンなどで強くたたいたり、強くこすったりしないでください。破損の原因になります。
- 破損した際のお取扱いは、ケガをしないよう十分ご注意ください。
- 廃棄する際は、各自治体の指示に従い分別してください。
- お飲み物を入れて凍らせないでください。また、熱いお飲み物を冷蔵庫に入れる場合はさましてから入れてください。
- 熱いお飲み物を入れる際は倒れると危険ですので流し台などでお取扱いください。また、持ち運びの際は、さましてからガラス本体をお持ちください。
- 熱いお飲み物を入れると、シリコン部分が軟化してはめ合わせがゆるくなることがあります。
- 注ぎ口・栓部分をつかんで持ち運ぶことは絶対にしないでください。ガラスが抜け落ちる場合があります。
- コーヒーを注ぐ際、ボトルを急に傾けると、注ぎ口から勢いよくコーヒーが出てガラスから溢れてしまう場合がありますので、ご注意ください。



Wait for the  
contents to  
cool before  
carrying the  
glass bottle

## お手入れの方法

- ⚠ 洗浄する場合はやわらかいスポンジに中性洗剤を使用してください。
- ⚠ やわらかいスポンジでも、下図のようにクレンザーやガラスに傷のつく研磨材、または研磨粒子がついているスポンジなどは使用しないでください。思わぬときに破損する原因となります。

- 本製品は食器洗い乾燥機のご使用ができます。ご使用の際は、お手持ちの食器洗い乾燥機の取扱説明書をよくお読みください。
- ガラスの汚れのひどいときは「家庭用漂白剤」を薄めてご使用ください。その際「家庭用漂白剤」の取扱注意事項を必ずお守りください。漂白後は十分に水洗いしてください。
- プラスチック製ストレーナーは、「家庭用漂白剤」に長時間浸け置きしますとプラスチックの耐久性が低下しますので、短時間の使用としてください。



## Handling precautions

- ⚠ Handle the glassware with the utmost care.
- ⚠ Please do not apply strong pressure from outside the mesh part of the strainer. The pressure may damage the mesh.
- ⚠ When allowing children to use the product, instruct children on the handling precautions and make sure that they are supervised. Do not use the product near young children. Keep out of reach of young children.
- Refrain from using cracked, chipped, or highly-scratched glass since it may break unexpectedly.
- Do not use a metal spoon inside the glass bowl. It may cause breakage.
- Be careful when handling chipped or broken glass parts.
- Please follow your local regulations for disposal.
- Please do not put a pot that there is liquid inside, in the freezer. Please put a pot in refrigerator after cooling down inside liquid.
- It can be harmful if the product filled with a hot beverage falls over. Handle in a sink or other place where it is safe to pour hot beverages. Please wait for the contents to cool before carrying the glass bottle.
- When hot beverages are poured into the glass bottle the silicone material may soften and become loose.
- Do not hold the silicone part when carrying the product. The glass may fall out.
- Please be careful when the bottle is tilted abruptly to serve coffee. The coffee may gush out and cause cups to overflow.

## Product care

- ⚠ Do not use sponges with abrasives or metals scouring pads attached.  
Cleaning with such sponges may cause damage.
- ⚠ Do not use abrasive cleansers. This may damage or scratch the surface of the glassware.  
Use a soft sponge and mild dish detergent for cleaning.
- This product may be washed in a dish washer. Please follow the instructions of your dishwasher manual.
- Diluted household bleach may be used for cleaning tough stains. When using household bleach always follow the instructions properly. Please wash the glass thoroughly after bleaching.
- Do not soak the plastic strainer in household bleach for a long period as this will degrade the durability of the plastic.